

新潟かつ丼

政家

新潟名物
もちかえり

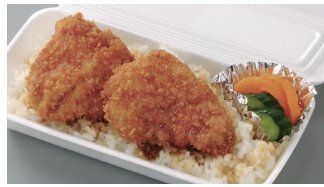


新潟かつ丼のタレ
四九一(税込五三〇)

新潟寺尾店 新潟市西区寺尾朝日通11-9 025-265-6639



並盛かつ丼



ミニかつ丼



特製二段盛かつ丼



味噌かつ丼



カツサンド

490(税込529)

タレカラかつ丼弁当

1,030(税込1,112)

並盛かつ丼弁当

1,030(税込1,112)

特製二段盛かつ丼弁当

1,550(税込1,674)

季節の野菜かつ丼弁当

1,030(税込1,112)

ネバトロかつ丼弁当

1,130(税込1,220)

味噌かつ丼弁当

1,090(税込1,177)

海老フライかつ丼弁当

1,090(税込1,177)

タレかつカレー弁当

1,090(税込1,177)

① かつ丼弁当

860(税込928)

タレかつ1枚

250(税込270)

ローズかつ1枚

290(税込313)

タレカラ1個

170(税込183)

ざるうどん

690(税込745)

ざるそば

690(税込745)

-halfざるうどん

480(税込518)

halfざるそば

480(税込518)

ミニかつ丼弁当

740(税込799)

ミニ味噌かつ丼弁当

860(税込928)

ミニタレかつカレー弁当

860(税込928)

① かつ丼弁当

570(税込615)

(タイムサービス 平日15時~18時)

和風サラダ

430(税込464)

生ハムとチーズのサラダ

430(税込464)

野菜サラダ

430(税込464)

うどんサラダ

430(税込464)

茄子とベーコンのサラダ

430(税込464)